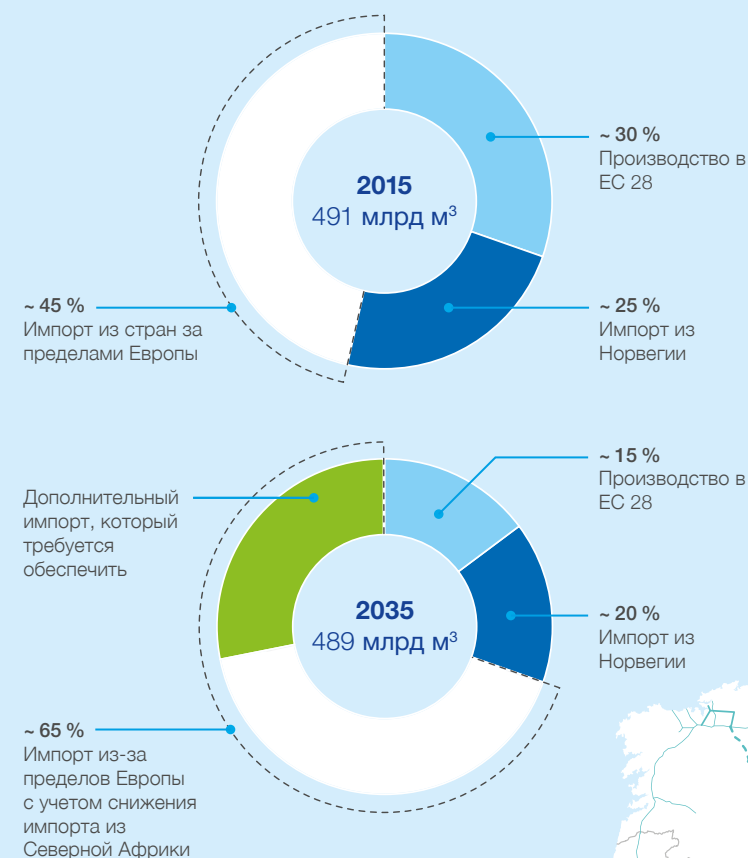


**Объемы собственной добычи газа в ЕС постоянно сокращаются. Для обеспечения потребностей в будущем необходима надежная инфраструктура и стабильные поставки в долгосрочной перспективе.**

Газопровод «Северный поток–2» будет поставлять природный газ на внутренний рынок ЕС из крупнейших в мире газовых месторождений России. «Северный поток–2» позволит обеспечить газом до 26 млн домохозяйств ежегодно и гарантирует долгосрочную энергетическую безопасность, а также будет способствовать повышению конкурентоспособности промышленности ЕС в мире.

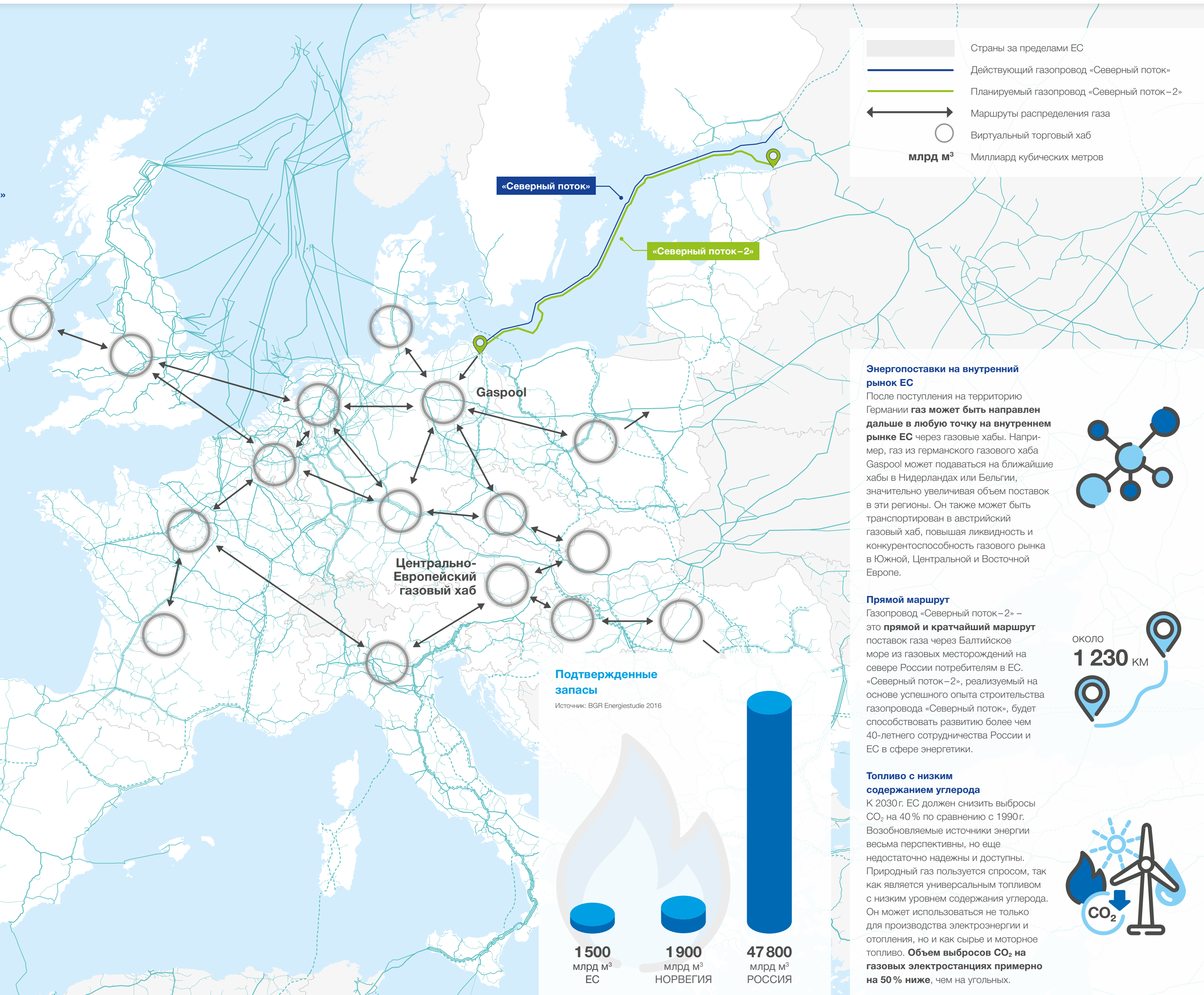
**Дефицит импорта в ЕС: спрос на газ превышает объемы поставок**  
**В ближайшие 20 лет ожидается сокращение собственной добычи газа в ЕС на 50%.** В связи со стремительным износом производственных мощностей добыча газа на труднодоступных месторождениях в Северном море становится экономически невыгодной, особенно с учетом низких цен на газ. Поэтому для удовлетворения имеющейся потребности в газе ЕС необходимы дополнительные поставки.



**Дополнительный маршрут поставок газа**  
В настоящий момент «Северный поток» загружен практически полностью и надежно обеспечивает поставки газа в периоды пикового потребления, но рост дефицита импорта делает необходимым дальнейшее наращивание и диверсификацию поставок в ЕС. «Северный поток–2» (вместе с растущими поставками СПГ и проектами Южного коридора) **дополнит существующую газотранспортную инфраструктуру** и позволит сократить дефицит импорта.

**Развитие газотранспортной сети ЕС**  
«Северный поток–2» будет способствовать развитию газотранспортной инфраструктуры ЕС: новые интерконнекторы и реверс обеспечат надежные поставки и **преимущества внутреннего рынка** большому числу потребителей.

Схема приведена только в качестве иллюстрации





# Транспортировка природного газа в ЕС

«Северный поток–2», реализуемый на основе успешного опыта проекта «Северный поток», позволит дополнительно поставлять в Европейский союз 55 млрд м3 газа ежегодно.

Компания Nord Stream 2 планирует строительство нового газопровода через Балтийское море для транспортировки природного газа из крупнейших российских месторождений в дома и предприятия по всей Европе. Мы хотим создать надежную газотранспортную систему, которая укрепит энергетическую инфраструктуру ЕС, отвечая при этом высочайшим стандартам качества и безопасности.

«Северный поток–2» реализуется на основе успешного опыта строительства газопровода «Северный поток», который стал эталоном для крупномасштабных инфраструктурных проектов с точки зрения безопасности, охраны окружающей среды, работы с общественностью и обеспечения надежных поставок газа. С учетом прогнозируемого роста спроса на природный газ в ближайшие годы «Северный поток–2» позволит увеличить объем поставок на 55 млрд м³, что существенно повысит ликвидность внутреннего рынка газа ЕС, газовых хабов и газораспределительных центров. Этого объема будет достаточно для обеспечения 26 миллионов домохозяйств в долгосрочной перспективе.

«Северный поток–2» – это прямой маршрут от газовых месторождений в России до потребителей в ЕС. Газопровод протяженностью примерно 1 230 км пройдет по дну Балтийского моря от российского побережья до побережья Германии вблизи города Грайфсвальд и будет в значительной степени повторять уже исследованную трассу газопровода «Северный поток».

Этот маршрут был выбран в результате многолетних изысканий с учетом требований безопасности, защиты окружающей среды, а также с учетом социальных, экономических и технических аспектов. Трасса газопровода была тщательно исследована на начальных этапах проекта «Северный поток», успешная реализация которого доказывает возможность строительства и безопасной эксплуатации газопровода для экосистемы Балтийского моря и населения. Перед вводом в эксплуатацию будут проведены тщательные испытания газотранспортной системы. Минимальный срок эксплуатации «Северного потока–2» составит 50 лет, что существенно повысит энергетическую безопасность ЕС.

# Потребность ЕС в природном газе

Дополнительные маршруты поставок позволят ЕС удовлетворить потребность в газе на фоне снижения собственной добычи. «Северный поток–2» обеспечит стабильные поставки природного газа в ЕС.

Объемы собственной добычи газа в ЕС сокращаются в связи с истощением запасов и нерентабельностью добычи на труднодоступных месторождениях. По прогнозам, объем внутреннего производства в ближайшие 20 лет снизится вдвое, что увеличит дефицит импорта до 120 млрд м³ к 2035 г. Без дополнительных поставок дефицит может превысить четверть (28%) годовой потребности в газе.

Многие страны ЕС стремятся к снижению выбросов за счет использования природного газа, так как содержание углерода в нем значительно ниже по сравнению с углем и нефтью. В настоящее время природный газ составляет почти четверть от потребляемой энергии ЕС и является единственным ископаемым топливом, доля которого по прогнозам увеличится в энергоструктуре ЕС.

В ближайшие 20 лет спрос на газ в мире вырастет примерно на 25% (более 1 000 млрд м³). Европейским поставщикам необходимо обеспечить безопасный маршрут импорта газа в долгосрочной перспективе для сохранения конкурентоспособности промышленности на мировом рынке. Вместе с другими источниками и способами транспортировки (например, СПГ) «Северный поток–2» обеспечит конкурентоспособное предложение газа.

Импорт природного газа из России – это логичный выбор для стран ЕС. Россия, будучи ближайшим источником газа с географической точки зрения, является надежным поставщиком, а также обладает крупнейшими в мире запасами природного газа. Продолжая 40-летнюю историю взаимовыгодного сотрудничества, проект «Северный поток–2» гарантирует стабильные энергопоставки в Европу.

# Коммерческий проект

Финансируемый за счет частных средств «Северный поток–2» повысит энергобезопасность ЕС, а опыт крупнейших европейских энергетических компаний будет способствовать успешной реализации проекта.

«Северный поток–2» будет построен на основе успешного опыта проекта «Северный поток». Nord Stream 2 – компания, созданная для планирования, строительства и дальнейшей эксплуатации газопровода «Северный поток–2». Специалисты компании имеют многолетний опыт в добыче газа, строительстве газотранспортной инфраструктуры и обеспечении надежных и безопасных поставок газа.

Дополнительных поставок до 55 млрд м³ в год будет достаточно для обеспечения 26 миллионов европейских домохозяйств. Это значительно повысит уровень энергобезопасности ЕС в долгосрочной перспективе и гарантирует конкурентные поставки. Для реализации столь масштабного инфраструктурного проекта потребуются около восьми миллиардов евро инвестиций. Эти средства станут

важным фактором развития регионов и компаний, задействованных в проекте. В соответствии со строгой политикой закупок Nord Stream 2 заключила контракты с лидерами отрасли на поставку материалов и услуг. «Северный поток–2» является привлекательным инвестиционным объектом с высокой доходностью. Экономическое обоснование подкрепляется позитивным опытом строительства газопровода «Северный поток», который быстро достиг практически полной загрузки с момента запуска в 2011 году. Первоначальное предложение кредиторов для этого проекта превысило привлекаемую сумму, что свидетельствует об обоснованности его реализации. Финансирование «Северного потока–2» предусматривает аналогичную структуру: 30% – акционерное финансирование, 70% – внешнее финансирование.

**Nord Stream 2**  
Головной офис:  
Баарерштрассе 52  
6300 Лүг, Швейцария  
Тел.: +41 41 414 54 54  
Факс: +41 41 414 54 55  
info@nord-stream2.com



апрель 2020 г.  
Найдите нас в социальных сетях:  
www.nord-stream2.com

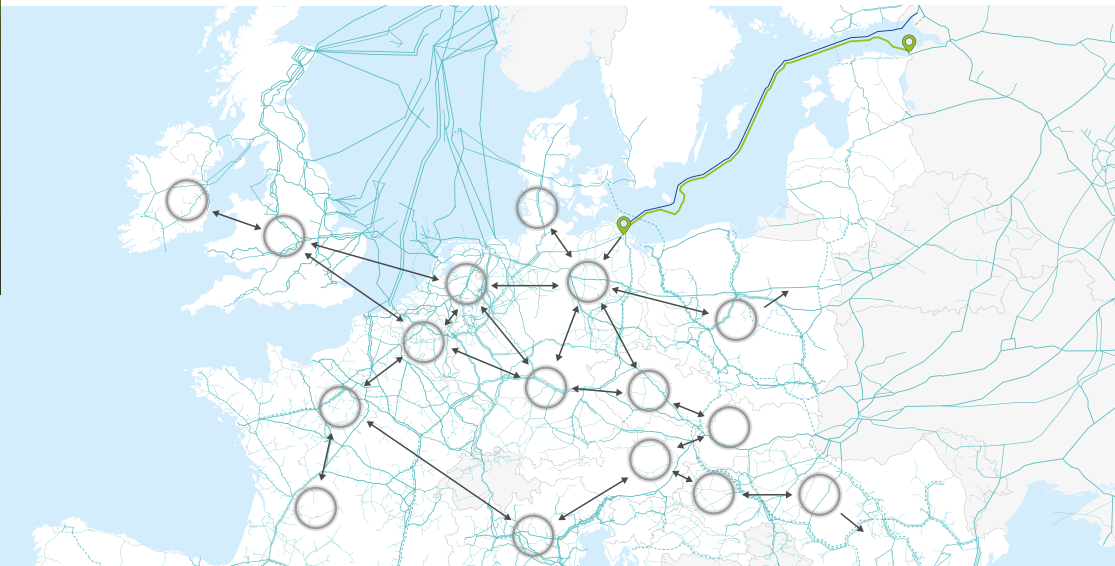
# Единый рынок газа ЕС

«Северный поток–2» частично компенсирует дефицит импорта газа и укрепит внутренний рынок ЕС.

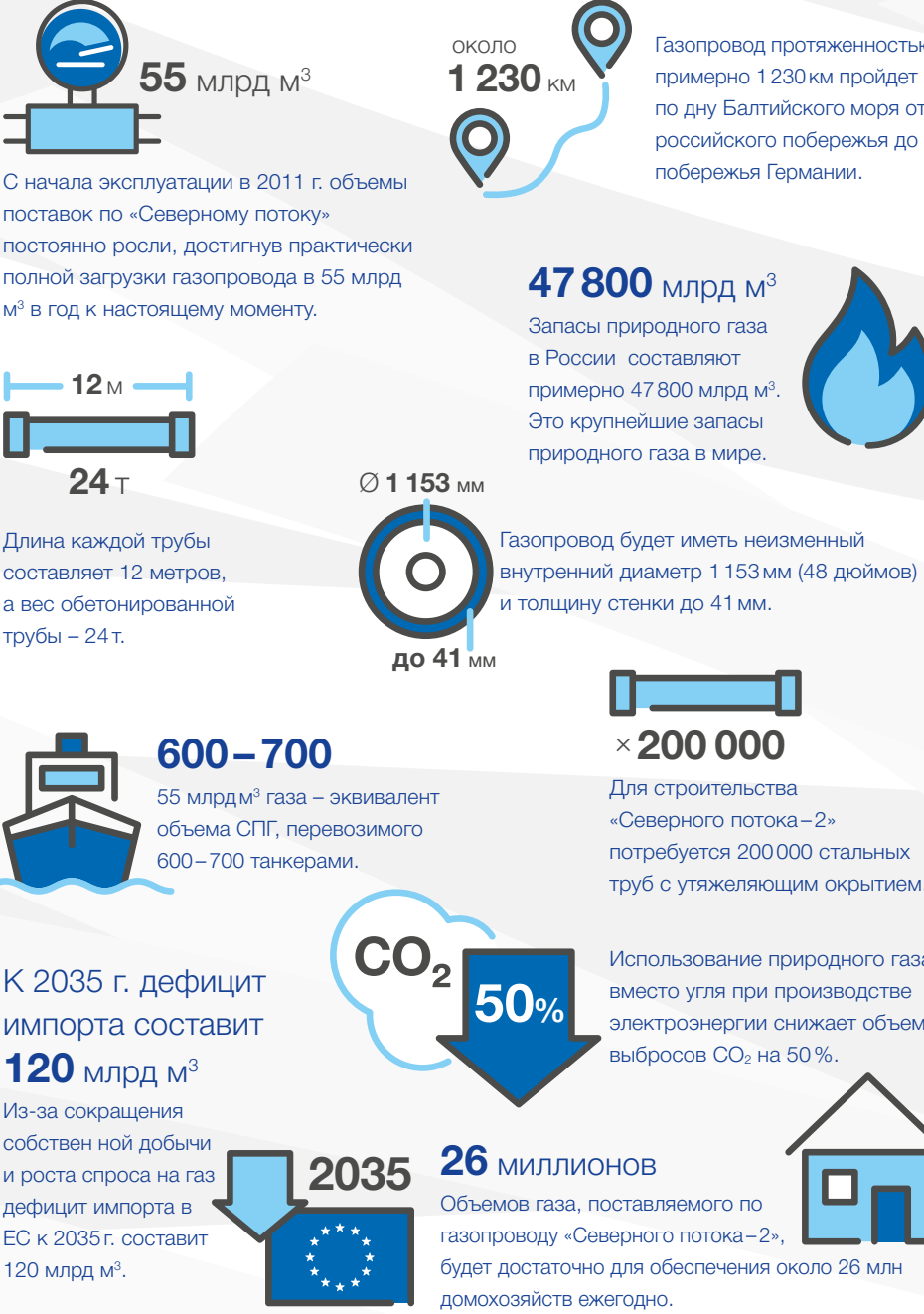
Газопровод «Северный поток–2» дополнит существующие маршруты поставок в ЕС и повысит ликвидность внутреннего рынка газа. Новый газопровод позволит частично компенсировать дефицит импорта газа и предоставит преимущества конкурентного рынка для большого числа потребителей по всей Европе.

После поступления в газораспределительную сеть ЕС газ может быть направлен в любую точку на внутреннем рынке. Часть газа с германского побережья будет транспортироваться через существующие хабы на северо-запад Европы, увеличивая объемы поставок в этих регионах с

разветвленной газотранспортной сетью. Другая часть будет направлена на рынки Центральной, Восточной и Южной Европы, способствуя развитию центрального газового хаба в австрийском Баумгартене. Это станет стимулом для развития рынка природного газа в этих регионах и позволит достичь уровня ликвидности и конкурентоспособности, сопоставимого с рынками Северо-Западной Европы. Увеличение объемов поставок газа будет также стимулировать строительство новых интерконнекторов между странами, расширяя возможности реверсных поставок и повышая ликвидность всей газовой отрасли.



# Цифры и факты



# Защита окружающей среды

«Северный поток–2» позволит сократить выбросы парниковых газов, гарантируя при этом защиту уникальной экосистемы Балтийского моря.

Защита окружающей среды – приоритетная задача при реализации проекта «Северный поток–2». Увеличение объемов природного газа на внутреннем рынке позволит сократить зависимость ЕС от угля и нефти и снизить выбросы. Природный газ также является идеальным дополнением возобновляемых источников энергии на случай перебоев в поставках.

Особое внимание во время строительства будет уделяться мероприятиям по выявлению, оценке и минимизации потенциальных рисков при укладке газопровода. Балтийское море – чувствительная экосистема, которая требует бережного отношения. Хельсинкская комиссия по охране морской среды

Балтийского моря (HELCOM) выделяет пять основных угроз: эвтрофикация, донное траление, истощение рыбных запасов, крупные нефтяные разливы и загрязнение тяжелыми металлами. Морские газопроводы стабильно расположены на морском дне и не оказывают долгосрочного негативного воздействия на экосистему.

По результатам комплексного мониторинга на протяжении более шести лет с начала строительства «Северного потока» не было выявлено ни одного случая значительного или продолжительного воздействия газопровода на окружающую среду. «Северный поток–2» будет разработан в соответствии с теми же высокими стандартами.

# Соответствие между-народным стандартам

Проект «Северный поток–2» будет реализован в соответствии с самыми высокими международными требованиями и на основе опыта строительства газопровода «Северный поток».

Компания Nord Stream 2 придерживается самых высоких международных стандартов в сфере обеспечения безопасности, технической надежности и защиты окружающей среды. Наши обязательства регулируются международными соглашениями и уполномоченными органами России, Финляндии, Швеции, Дании и Германии.

Получение разрешений, проведение оценки воздействия на окружающую среду и международных консультаций дает возможность всем затрагиваемым странам провести анализ проекта.

Nord Stream 2 проводит комплексные изыскания и общественные слушания для выявления и минимизации потенциального воздействия проекта на окружающую среду и проживающих в прилегающих районах людей.

Программа ОВОС разработана на основе многолетних исследований, изысканий и программ мониторинга, выполненных в ходе проекта «Северный поток». Тогда была реализована одна из крупнейших программ по комплексному анализу экосистемы Балтийского моря и дна вдоль трассы газопровода, что в значительной степени расширило научную базу знаний об этой уникальной экосистеме.