



Nord Stream 2

Committed. Reliable. Safe.

Zahlen und Fakten

Nord Stream 2 ist eine Erdgasleitung durch die Ostsee und wichtiger Teil der europäischen Energieinfrastruktur. Die Pipeline transportiert Erdgas aus den weltweit größten Erdgasvorkommen in Russland zum europäischen Binnenmarkt. So hilft sie, den europäischen Gasbedarf angesichts sinkender einheimischer Produktion zu sichern.

Die Auslastung der Nord Stream-Pipeline ist seit der Eröffnung im Jahr 2011 kontinuierlich gestiegen, sodass nunmehr die gesamte jährliche Kapazität von

55 Mrd. m³ genutzt wird.

Die Verstromung von Erdgas produziert bis zu

50 Prozent weniger CO₂

als die Stromerzeugung aus Kohle.

Russisches Erdgas

hat einen Anteil von

30 Prozent

am Gesamtenergiemix der EU.

Bis 2035 wird die EU aufgrund der zurückgehenden Eigenproduktion und des stabilen Gasbedarfs vor einer Importlücke von

120 Mrd. m³

Erdgas stehen.

Nord Stream 2 hat eine Transportkapazität von **55 Mrd. m³** Erdgas pro Jahr – genug, um etwa

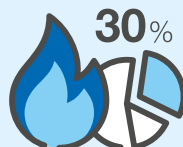
26 Millionen

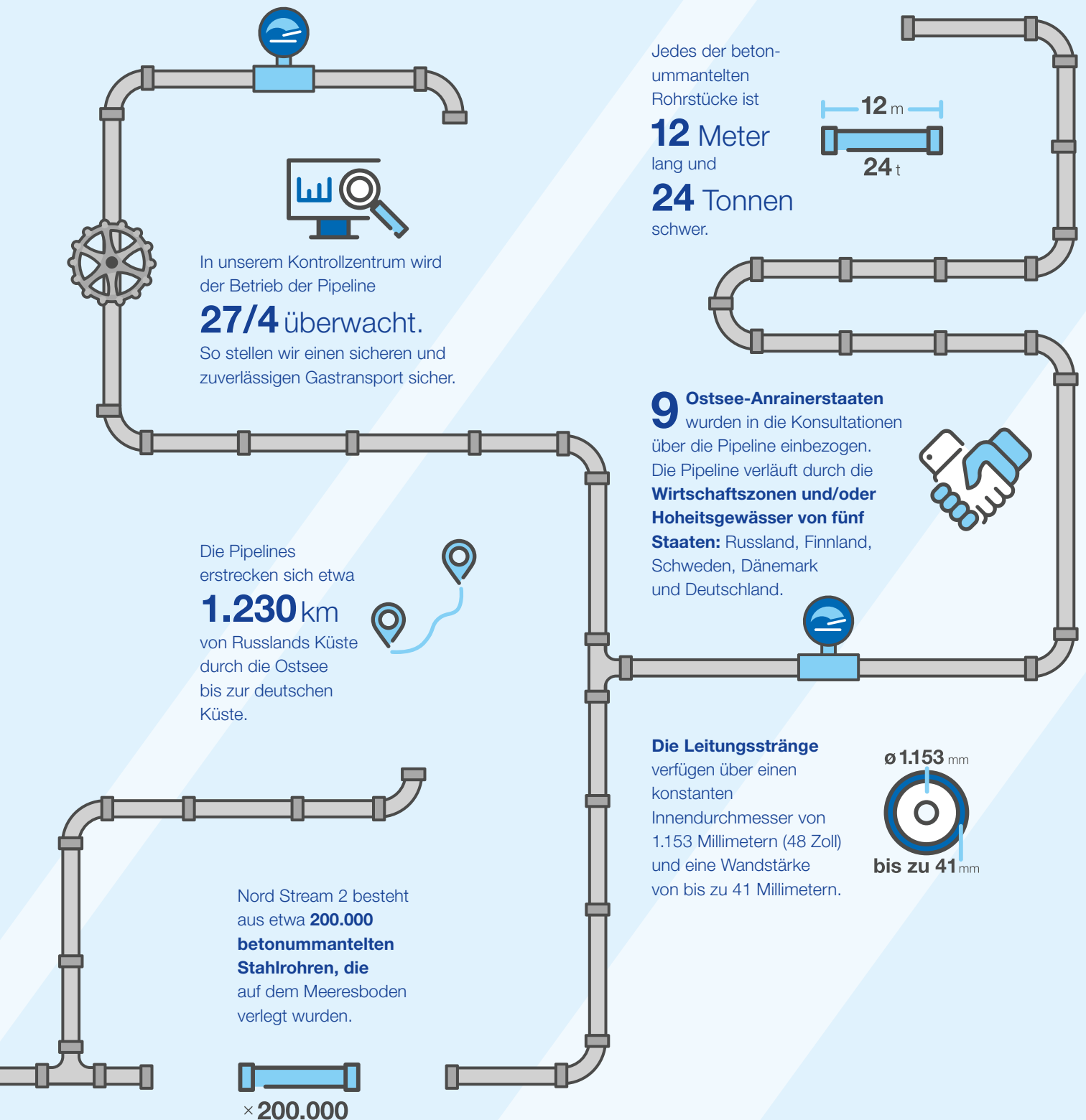
Haushalte in Europa zu versorgen.

Russland verfügt über Erdgasreserven von etwa

47.800 Mrd. m³ –

die größten Erdgasreserven der Welt.





Nord Stream 2 AG

Baarerstrasse 52
6300 Zug, Schweiz
T +41 41 414 54 54
F +41 41 414 54 55
info@nord-stream2.com

September 2021

Nord Stream 2 auf Social Media:



www.nord-stream2.com